

令和8年3月作成

# 埼玉県収蔵埋蔵文化財保存活用事業



埼玉県マスコット  
「コバトン」「さいたまっち」



埴輪



縄文土器



弥生土器



土偶

埼玉県内で見つかった本物の土器

# 学習用キット

おもしろい土器の宝庫

埼玉の歴史を学ぶ



装身具



学習用キット

## 学習用キットとは

学習用キットは、埼玉県内で発掘された本物の埋蔵文化財（土器・石器・埴輪など）を使って郷土の学習をより深めるための貸出教材です。

学習の目的に合わせて時代や地域などの多様なセットから選べます。

本物の土器や石器、埴輪などに私たちの先祖が残した様々な生活の跡が見てとれます。レプリカでは味わえない感動を体験してください。



## 地域別セット

東部・西部・南部（さいたま市含む）・北部に分けて、それぞれの市町村の遺跡ごとのセットになっています。



## テーマ別セット

道具の種類や使われ方などテーマごとのセットになっています。

## 体験セット

火おこしや黒曜石の切れ味などを体験できるセットになっています。

## 歴史と民俗の博物館 常備セット

さいたま市大宮区の県立歴史と民俗の博物館で貸出しをしているセットです。

## さきたま史跡の博物館 常備セット

行田市の県立さきたま史跡の博物館で貸出しをしているセットです。

## 補足資料

さらに学習を深めるための補足として、出土した貝がらや種子をセットにしています。

# 市町村別索引

市町村名	セット名	遺跡名	ページ
あ			
上尾市	南部16	稲荷台遺跡	… 13
	歴民02	中井遺跡	… 24
伊奈町	南部14	大山遺跡	… 13
	南部15	向原遺跡	… 13
	南部17	大山遺跡	… 13
小川町	西部25	耕地遺跡	… 10
桶川市	歴民01	諏訪野遺跡	… 24
	歴民02	諏訪野遺跡	… 24
か			
春日部市	東部10	花積貝塚	… 4
	東部11	花積貝塚	… 4
	東部12	八木崎遺跡	… 4
加須市	東部05	修理山遺跡	… 3
	東部06	飯積遺跡	… 3
	東部07	飯積遺跡	… 4
	東部08	水深遺跡	… 4
	東部09	水深遺跡	… 4
	補足04	小沼耕地遺跡	… 26
上里町	北部07	中堀遺跡	… 15
	北部08	中堀遺跡	… 15
	北部09	中堀遺跡・耕安地遺跡	… 15
	歴民06	中堀遺跡	… 24
川越市	西部01	上組Ⅱ遺跡	… 6
	西部02	上組Ⅱ遺跡	… 6
	西部03	上組Ⅱ遺跡	… 6
	西部04	鶴ヶ丘遺跡	… 6
	西部05	鶴ヶ丘遺跡	… 6
行田市	東部01	築道下遺跡	… 3
	東部02	小敷田遺跡	… 3
	東部03	愛宕通遺跡	… 3
久喜市	東部13	栗橋宿跡	… 5
熊谷市	北部11	諏訪木遺跡	… 15
	北部12	諏訪木遺跡	… 15
	北部13	北島遺跡	… 16
	北部14	下田町遺跡	… 16
	北部15	下田町遺跡	… 16
	北部16	飯塚北遺跡	… 16
	北部17	西原遺跡	… 16
鴻巣市	南部11	赤城遺跡	… 12
	南部12	中三谷遺跡	… 12
	南部13	中三谷遺跡	… 13
さ			
さいたま市	南部01	西原遺跡	… 11
	南部02	西原遺跡	… 11
	南部03	明花向遺跡	… 11
	南部04	明花向遺跡	… 11
	南部05	明花向遺跡	… 11
	南部06	神明遺跡	… 11
	南部07	中里前原北遺跡	… 12
	歴民03	中里前原遺跡・中里前原北遺跡	… 24
	さきたま02	関東遺跡	… 25
坂戸市	西部07	花影遺跡	… 7

市町村名	セット名	遺跡名	ページ
坂戸市	西部08	花影遺跡	… 7
	西部09	中耕遺跡	… 7
	西部10	桑原遺跡	… 7
	西部11	山田遺跡	… 7
	西部12	桑原A遺跡	… 7
狭山市	西部06	西久保遺跡	… 6
杉戸町	東部17	木津内貝塚	… 5
	補足02	木津内貝塚	… 26
た			
秩父市	補足03	姥原遺跡	… 26
戸田市	南部08	鍛冶谷・新田口遺跡	… 12
	南部09	鍛冶谷・新田口遺跡	… 12
は			
蓮田市	東部14	ささら遺跡	… 5
	東部15	荒川附遺跡	… 5
	東部16	ささら遺跡・馬込新屋敷遺跡	… 5
	補足01	宿上貝塚	… 26
羽生市	東部04	屋敷裏遺跡	… 3
東松山市	西部14	岩の上遺跡	… 8
	西部15	舞台遺跡	… 8
	西部16	代正寺遺跡	… 8
	西部17	代正寺遺跡	… 8
	西部18	代正寺遺跡	… 8
	西部19	玉太岡遺跡	… 9
	西部20	根平遺跡	… 9
	西部21	舞台遺跡	… 9
	西部22	駒堀遺跡	… 9
	西部23	玉太岡遺跡	… 9
	西部24	桜山古墳群	… 9
	さきたま03	桜山窯跡群	… 25
日高市	西部13	宿東遺跡	… 8
深谷市	北部18	出口遺跡・島之上遺跡	… 16
	北部19	四反歩遺跡	… 17
	北部20	上敷免遺跡	… 17
	北部21	森下遺跡	… 17
	北部22	熊野遺跡	… 17
	北部23	竹之花遺跡	… 17
本庄市	北部01	古井戸遺跡	… 14
	北部02	下田遺跡	… 14
	北部03	倉林後遺跡	… 14
	北部04	後張遺跡	… 14
	北部05	古川端遺跡	… 14
	北部06	古川端遺跡	… 14
	歴民04	今井川越田遺跡	… 24
歴民05	今井川越田遺跡	… 24	
さきたま03	今井川越田遺跡	… 25	
ま			
美里町	北部10	広木上宿遺跡	… 15
毛呂山町	さきたま01	まます遺跡	… 25
や			
寄居町	北部24	末野遺跡	… 17
わ			
和光市	南部10	花ノ木遺跡	… 12

**東部  
01**



古墳時代の食器

つきみちした

築道下遺跡

行田市

古墳時代

遺物点数 5

**東部  
02**



古墳時代の台付きの鍋

こしきだ

小敷田遺跡

行田市

古墳時代

遺物点数 1

**東部  
03**



平安時代の鍋と食器のセット

あたごどおり

愛宕通遺跡

行田市

平安時代

遺物点数 6

**東部  
04**



古墳時代の鍋と食器のセット

やしきうら

屋敷裏遺跡

羽生市

古墳時代

遺物点数 4

**東部  
05**



縄文時代の鍋

しゅりやま

修理山遺跡

加須市

縄文時代

遺物点数 1

**東部  
06**



カマドで米を蒸す調理具のセット

いづみ

飯積遺跡

加須市

古墳時代

遺物点数 3

地域別セット **東 部**

東部  
07



古墳時代の鍋・壺と食器のセット

いづみ  
飯積遺跡

加須市

古墳時代

遺物点数 5

東部  
08



奈良時代の鍋と食器のセット

みずぶか  
水深遺跡

加須市

奈良時代

遺物点数 5

東部  
09



奈良・平安時代の食器セット

みずぶか  
水深遺跡

加須市

奈良・平安時代

遺物点数 4

東部  
10



縄文時代の鍋

はなづみかいつか  
花積貝塚

春日部市

縄文時代

遺物点数 1

東部  
11



把手のついた縄文時代の鍋

はなづみかいつか  
花積貝塚

春日部市

縄文時代

遺物点数 1

東部  
12



奈良時代の鍋と食器のセット

やぎさき  
八木崎遺跡

春日部市

奈良時代

遺物点数 3

東部  
13



宿場の住人が使った日常の食器

くりはししゆくあと  
栗橋宿跡

久喜市

江戸時代

遺物点数 7

東部  
14



様々な形の縄文土器（食べ物を盛る器）

ささら遺跡

蓮田市

縄文時代

遺物点数 3

東部  
15



古墳時代の鍋と小型壺

あらかわづけ  
荒川附遺跡

蓮田市

古墳時代

遺物点数 2

東部  
16



古墳時代の土器セット（壺・甕・小型土器）

まごめしんやしき  
ささら遺跡・馬込新屋敷遺跡

蓮田市

古墳時代

遺物点数 4

東部  
17



埼玉に海があった頃の縄文土器

きづうちかいづか  
木津内貝塚

杉戸町

縄文時代

遺物点数 1

西部  
01



縄文時代の鍋と食器

かみぐみに

上組Ⅱ遺跡

川越市

縄文時代

遺物点数 2

西部  
02



弥生時代の炊飯鍋と食器

かみぐみに

上組Ⅱ遺跡

川越市

弥生時代

遺物点数 3

西部  
03



カマド調理セット

かみぐみに

上組Ⅱ遺跡

川越市

古墳時代

遺物点数 3

西部  
04



弥生時代の壺と炊飯鍋

つるがおか

鶴ヶ丘遺跡

川越市

弥生時代

遺物点数 2

西部  
05



古代の壺と食器

つるがおか

鶴ヶ丘遺跡

川越市

奈良・平安時代

遺物点数 3

西部  
06



煮炊きの器と食事の器

にしくほ

西久保遺跡

狭山市

平安時代

遺物点数 5

西部  
07



縄文時代の鍋

はなかけ

花影遺跡

坂戸市

縄文時代

遺物点数 2

西部  
08



穀物を貯める壺

はなかけ

花影遺跡

坂戸市

弥生時代

遺物点数 2

西部  
09



形が異なる二つの鍋

なかこう

中耕遺跡

坂戸市

古墳時代

遺物点数 2

西部  
10



蒸す調理具と食べ物を盛る器

くわはら

桑原遺跡

坂戸市

古墳時代

遺物点数 3

西部  
11



古代の食器

やまだ

山田遺跡

坂戸市

奈良・平安時代

遺物点数 6

西部  
12



把手が付いた蒸し器

くわはら えー

桑原 A 遺跡

坂戸市

平安時代

遺物点数 1

西部  
13



植物のような文様をもつ縄文土器

しゅくひがし

宿東遺跡

日高市

縄文時代

遺物点数 1

西部  
14



胴が筒の様に伸びる縄文土器

いわうえ

岩の上遺跡

東松山市

縄文時代

遺物点数 2

西部  
15



カマドで米を蒸す調理具のセット

ぶたい

舞台遺跡

東松山市

古墳時代

遺物点数 3

西部  
16



弥生時代の壺と鍋

だいしょうじ

代正寺遺跡

東松山市

弥生時代

遺物点数 2

西部  
17



赤彩された壺

だいしょうじ

代正寺遺跡

東松山市

古墳時代

遺物点数 1

西部  
18



古墳時代の台付きの鍋

だいしょうじ

代正寺遺跡

東松山市

古墳時代

遺物点数 1

西部  
19



貯蔵する壺・鍋・食べ物を盛る器

たまふとおか

玉太岡遺跡

東松山市

弥生時代

遺物点数 3

西部  
20



生活の器と祭りの器

ねだいら

根平遺跡

東松山市

古墳時代

遺物点数 5

西部  
21



窯で焼かれた器たち

ぶたい

舞台遺跡

東松山市

古墳時代

遺物点数 5

西部  
22



古墳時代の食器

こまぼり

駒堀遺跡

東松山市

古墳時代

遺物点数 5

西部  
23



炊事の器と食事の器

たまふとおか

玉太岡遺跡

東松山市

古墳時代

遺物点数 5

西部  
24



古墳の被葬者に捧げる器

さくらやま こふんぐん

桜山古墳群

東松山市

古墳時代

遺物点数 2

西部  
25



古墳時代の鍋と食器

こうち

耕地遺跡

小川町

平安時代

遺物点数 5

南部  
01



様々なかたちの縄文時代の鍋

にしはら  
西原遺跡

さいたま市 縄文時代  
遺物点数 2

南部  
02



弥生時代の壺と鍋

にしはら  
西原遺跡

さいたま市 弥生時代  
遺物点数 2

南部  
03



底の尖った縄文土器

みょうばなむかい  
明花向遺跡

さいたま市 縄文時代  
遺物点数 2

南部  
04



弥生時代の壺

みょうばなむかい  
明花向遺跡

さいたま市 弥生時代  
遺物点数 1

南部  
05



弥生時代の鍋

みょうばなむかい  
明花向遺跡

さいたま市 弥生時代  
遺物点数 1

南部  
06



縄文の鍋・食器・液体を注ぐ器

しんめい  
神明遺跡

さいたま市 縄文時代  
遺物点数 3

南部  
07



弥生時代の壺

なかざとまえはらきた

中里前原北遺跡

さいたま市

弥生時代

遺物点数 1

南部  
08



古墳時代の祭り用の小さな器

かじや しんでんぐち

鍛冶谷・新田口遺跡

戸田市

古墳時代

遺物点数 6

南部  
09



古墳時代の台付きの鍋

かじや しんでんぐち

鍛冶谷・新田口遺跡

戸田市

古墳時代

遺物点数 1

南部  
10



平安時代の皿や碗

はなのき

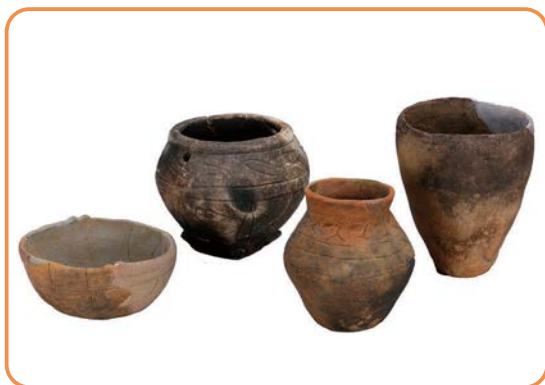
花ノ木遺跡

和光市

平安時代

遺物点数 6

南部  
11



様々な形の縄文土器 (鍋・壺・食器)

あかぎ

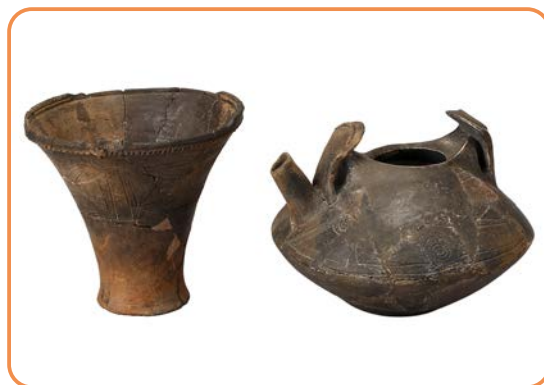
赤城遺跡

鴻巣市

縄文時代

遺物点数 4

南部  
12



縄文時代の鍋と液体を注ぐ器

なかさんや

中三谷遺跡

鴻巣市

縄文時代

遺物点数 2

地域別セット **南部**

南部  
13



古墳時代の食器のセット(皿・壺・盛り付け)

なかさん や

中三谷遺跡

鴻巣市

古墳時代

遺物点数 3

南部  
14



縄文時代の鍋と壺のセット

おおやま

大山遺跡

伊奈町

縄文時代

遺物点数 2

南部  
15



弥生時代の台付き鍋と食器のセット

むかいほら

向原遺跡

伊奈町

弥生時代

遺物点数 4

南部  
16



古墳時代の台付き鍋

いなりだい

稻荷台遺跡

上尾市

古墳時代

遺物点数 1

南部  
17



カマドで米を蒸す調理具のセット

おおやま

大山遺跡

伊奈町

古墳時代

遺物点数 2

地域別セット 北部

北部  
01



縄文時代の鍋  
ふるいど  
古井戸遺跡

本庄市 縄文時代  
遺物点数 1

北部  
02



古墳時代の食器  
しもだ  
下田遺跡

本庄市 古墳時代  
遺物点数 5

北部  
03



鍋と祭りの器  
くらはやしうしろ  
倉林後遺跡

本庄市 古墳時代  
遺物点数 3

北部  
04



古墳時代の鍋と祭りの器  
ごぼり  
後張遺跡

本庄市 古墳時代  
遺物点数 3

北部  
05



盛り付ける器、取り分ける器  
ふるかわばた  
古川端遺跡

本庄市 奈良時代  
遺物点数 3

北部  
06



平安時代の鍋と食器  
ふるかわばた  
古川端遺跡

本庄市 平安時代  
遺物点数 5

北部  
07



平安時代の鍋と食卓の器

なかぼり

中堀遺跡

上里町

平安時代

遺物点数 6

北部  
08



地域の拠点集落で使われた器たち

なかぼり

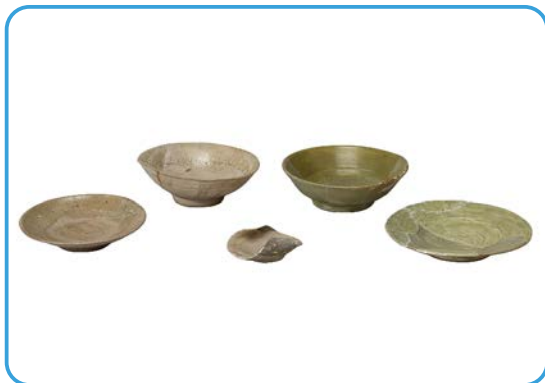
中堀遺跡

上里町

平安時代

遺物点数 4

北部  
09



釉薬をかけられた豪華な器

なかぼり

こうあんち

中堀遺跡・耕安地遺跡

上里町

平安時代

遺物点数 5

北部  
10



古墳時代の蒸し器・食器・壺

ひろきかみじゅく

広木上宿遺跡

美里町

古墳時代

遺物点数 4

北部  
11



おしゃれな縄文土器

すわのき

諏訪木遺跡

熊谷市

縄文時代

遺物点数 2

北部  
12



おしゃれな縄文土器

すわのき

諏訪木遺跡

熊谷市

縄文時代

遺物点数 2

北部  
13



祭りの器 (器台・壺・鉢)

きたじま  
北島遺跡

熊谷市 古墳時代  
遺物点数 4

北部  
14



お供えに使う器

しもだまち  
下田町遺跡

熊谷市 古墳時代  
遺物点数 3

北部  
15



平安時代の壺と皿

しもだまち  
下田町遺跡

熊谷市 平安時代  
遺物点数 2

北部  
16



平安時代の鍋・壺・食器

いづかきた  
飯塚北遺跡

熊谷市 平安時代  
遺物点数 5

北部  
17



平安時代の羽釜と食器

にしはら  
西原遺跡

熊谷市 平安時代  
遺物点数 3

北部  
18



煮炊きに使った縄文土器

でぐち しまのうえ  
出口遺跡・島之上遺跡

深谷市 縄文時代  
遺物点数 2

# 地域別セット 北部

北部  
19



弥生時代の鍋と蒸し器

したんぶ  
四反歩遺跡

深谷市

弥生時代

遺物点数 3

北部  
20



カマドで米を蒸す調理具のセット

じょうしきめん  
上敷免遺跡

深谷市

古墳時代

遺物点数 3

北部  
21



集落の中の祭りの器

もりした  
森下遺跡

深谷市

古墳時代

遺物点数 5

北部  
22



奈良時代の蒸し器と食器

くまの  
熊野遺跡

深谷市

奈良時代

遺物点数 5

北部  
23



古墳時代の鍋と食器

たけのはな  
竹之花遺跡

深谷市

平安時代

遺物点数 5

北部  
24



窯跡で捨てられた壺と食器

すえの  
末野遺跡

寄居町

奈良・平安時代

遺物点数 5

# テーマ別セット

テーマ別  
01



## 狩猟の道具①

細石刃・細石刃核・尖頭器・ナイフ形石器

遺物点数 11

旧石器時代

テーマ別  
02



## 狩猟の道具②

細石刃・尖頭器・ナイフ形石器

遺物点数 10

旧石器時代

テーマ別  
03



## 狩猟の道具③

石鏃・スクレイパー・石錘

遺物点数 11

縄文時代

テーマ別  
04



## 装身具①

耳飾・ガラス小玉・水晶製切子玉

遺物点数 14

縄文・古墳時代

テーマ別  
05



## 装身具②

耳飾・勾玉・管玉・丸玉

遺物点数 10

縄文・古墳時代

テーマ別  
06



## 装身具③

耳飾・ガラス小玉・丸玉・勾玉

遺物点数 6

縄文・古墳時代

# テーマ別セット

テーマ別  
07



土偶①

土偶

遺物点数 2

縄文時代

テーマ別  
08



土偶②

土偶

遺物点数 2

縄文時代

テーマ別  
09



石の道具①

石皿・磨石・打製石斧・磨製石斧・石鏃

遺物点数 11

縄文時代

テーマ別  
10



石の道具②

石皿・磨石・打製石斧・磨製石斧・石鏃

遺物点数 11

縄文時代

テーマ別  
11



祈りの道具

石棒・石剣・独鈷石

遺物点数 8

縄文時代

テーマ別  
12



調理の道具

石皿・磨石・敲石

遺物点数 3

縄文時代

# テーマ別セット

テーマ別  
13



木を切る・土を掘る道具①

打製石斧・磨製石斧

遺物点数 5

縄文時代

テーマ別  
14



木を切る・土を掘る道具②

打製石斧・磨製石斧

遺物点数 7

縄文時代

テーマ別  
15



埴輪①

埴輪 (男1・女1)

遺物点数 2

古墳時代

テーマ別  
16



埴輪②

埴輪 (男1・女1)

遺物点数 2

古墳時代

テーマ別  
17



埴輪③

埴輪 (男1・女1)

遺物点数 2

古墳時代

テーマ別  
18



埴輪④

埴輪 (男2・女2)

遺物点数 4

古墳時代

# テーマ別セット

テーマ別  
19



## お茶道具

茶釜・天目茶碗・水注・石臼

遺物点数 5

中世

テーマ別  
20



## 中世の鍋と調理道具

内耳鍋・片口鉢

遺物点数 2

中世

テーマ別  
21



## 硯①

硯

遺物点数 4

奈良～近世

テーマ別  
22



## 硯②

硯

遺物点数 5

奈良～近世

テーマ別  
23



## 硯③

円面硯

遺物点数 2

平安時代

テーマ別  
24



## 信仰の道具①

仏鉢

遺物点数 1

奈良時代



## 信仰の道具②

板碑

遺物点数 1

中世

# 体験セット

体験  
01

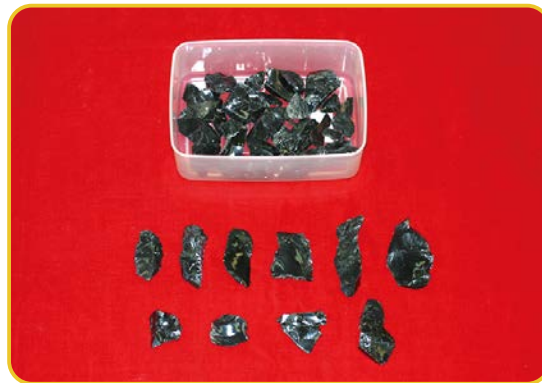


## 火起こしセット

火をおこす（1セット8本入）

点数 1

体験  
02



## 黒曜石

天然ガラスの切れ味を試す

点数 1

体験  
03



## 施文

縄文土器の模様を再現してみる

点数 1

体験  
04



## 拓本

縄文土器の模様をうつしとる

点数 1

歴  
民  
01



すわの  
諏訪野遺跡

桶川市 縄文時代  
遺物点数 2

歴  
民  
02



なかい すわの  
中井遺跡・諏訪野遺跡

上尾市・桶川市 縄文時代  
遺物点数 2

歴  
民  
03



なかざとまえはら なかざとまえはらきた  
中里前原遺跡・中里前原北遺跡

さいたま市 弥生時代  
遺物点数 3

歴  
民  
04



いまいかわごえだ  
今井川越田遺跡

本庄市 古墳時代  
遺物点数 3

歴  
民  
05



いまいかわごえだ  
今井川越田遺跡

本庄市 古墳時代  
遺物点数 5

歴  
民  
06



なかほり  
中堀遺跡

上里町 平安時代  
遺物点数 7

さきたま  
01



うえ  
まま上遺跡

毛呂山町

縄文時代

遺物点数 1

さきたま  
02



かんとう  
関東遺跡

さいたま市

弥生時代

遺物点数 1

さきたま  
03



いまいかわごえだ さくらやまようせきぐん  
今井川越田遺跡・桜山窯跡群

本庄市・東松山市

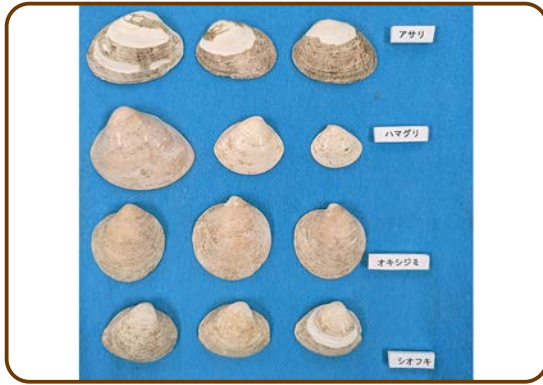
古墳時代

遺物点数 2

※さきたま史跡の博物館の常備セットは  
貸出期間が1週間となっております。

# 補足資料

補足  
01



## 貝殻

しゅくがみかいづか  
蓮田市宿上貝塚

縄文時代

点数 1

補足  
02



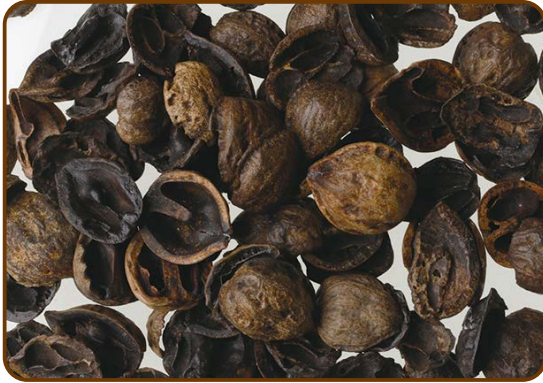
## 貝殻

きづうちかいづか  
杉戸町木津内貝塚

縄文時代

点数 1

補足  
03



## クルミ

うばはら  
秩父市姥原遺跡

縄文時代

点数 1

補足  
04



## モモの種

こぬまごうち  
加須市小沼耕地遺跡

中世

点数 1

補足  
05



## 石包丁 (レプリカ)

点数 1

## 資料の取り扱い方法について

学習用キットには、埼玉県内の発掘調査で出土した本物の考古資料を使っています。  
すべて貴重な文化財で、文化財保護法で「国民的財産」とされています。  
正しい取扱方法で、主体的・対話的で深い学びと文化財愛護の心を届けてください。

### 取り出す前の準備



- 障害物のない広い空間で作業してください。
  - 中身を取り出す前に、キャスターから箱を降ろします。
  - 箱は必ず両手で持ち、地面と並行に移動してください。
- ※キャスターは、1回に1台まで貸出できます。



- 安定した場所に箱を置いてください。
- 箱を開ける前に、資料を置く場所を用意してください。



- 資料を取り出す前に、梱包材（綿など）を取り除きます。

### 両手を添えてそっと持ち上げてください



### ダメ！ゼッタイ！

- × 横にしておく
- × 片手で持ち上げる
- × 細いところをつかむ
- × 資料どうしをぶつける
- × 複数人で同時に触れる



# 貸し出しの流れ

## 1 お申し込み

貸し出しはお申し込みフォーム(事業団ホームページ内)から随時お申し込みいただけます。  
※ご不明な点はお電話(0493-39-5346)にてお問い合わせください。

お申し込みフォームはこちら



(公財) 埼玉県埋蔵文化財調査事業団ホームページ  
<https://www.saimaibun.or.jp/kit.html>

① 希望するキットを選択してください

貸し出しお申し込みフォーム

② フォームのボタンをクリック



③ 必要事項を入力して確認ボタンをクリック

貸し出しお申し込みフォーム

④ 内容を確認後、担当者よりメールを返信いたします

## 2 学習用キットの確認と取扱方法の説明

貸し出しは、直接ご来館ください。実際の学習用キットを確認し、取扱方法や注意点を説明します。

## 3 申込書（最終頁）を提出し、貸出の手続き

使用目的と期間、所属団体名と担当者名をご記入いただきます。  
貸出期間は、原則として2週間です。費用はかかりません。

## 4 大切に運搬

必ず正位置で、安定した状態で運搬してください。

## 5 授 業

先生方の腕の見せどころです。  
本物の土器・石器・埴輪などを使って郷土の学習をより深めてください。  
返却時に授業の様子や子供たちの反応を、ぜひお聞かせください。

## 6 返却日時の連絡

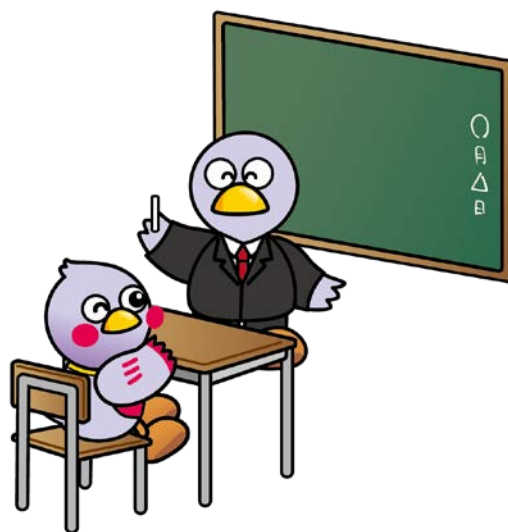
事前に返却日時をご連絡ください。

## 7 大切に運搬

必ず正位置で、安定した状態で運搬してください。

## 8 返却手続き

申込者と職員で返却された学習用キット数と中身を確認します。




埼玉県マスコット「コバトン」「さいたまっち」

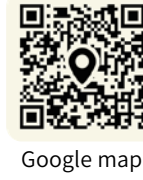
# お申し込み・お問い合わせ先

**公益財団法人 埼玉県埋蔵文化財調査事業団** 資料活用部


 **お申し込みフォーム**  
 (埼玉県埋蔵文化財調査事業団ホームページ内)  
<https://www.saimaibun.or.jp/kit.html>

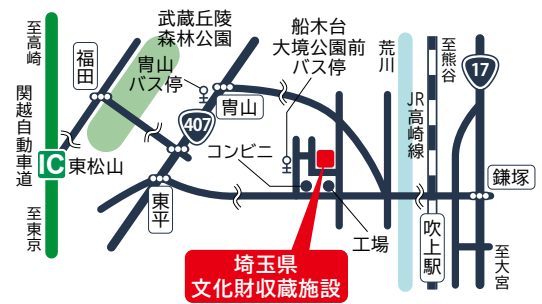


 **お問い合わせ先 0493-39-5346**  
 受付時間：午前 8 時 30 分～午後 5 時 15 分  
 月曜日～金曜日（土・日・祝日・年末年始は除きます）



Google map


 **埼玉県文化財収蔵施設**  
 〒 369-0108 埼玉県熊谷市船木台 4 丁目 4-1




JR 高崎線熊谷駅南口から  
 熊谷市ゆうゆうバス ひまわり号「船木台大境公園前」下車 徒歩 5 分  
 JR 高崎線熊谷駅北口から  
 国際十王バス 東松山駅行「冑山下車」徒歩 25 分  
 JR 高崎線吹上駅から車 10 分  
 関越自動車道東松山 IC から車 20 分


## 歴史と民俗の博物館常備セット お申し込み・お問い合わせ先

**埼玉県立 歴史と民俗の博物館**  
 学習支援担当

お申し込み・お問い合わせ先  
 **048-645-8171**  
 受付時間：午前 8 時 30 分～午後 5 時 15 分  
 火曜日～金曜日（臨時休館日・年末年始は除きます）

 歴史と民俗の博物館ホームページ  
<https://saitama-rekimin.spec.ed.jp>

 [m410890@pref.saitama.lg.jp](mailto:m410890@pref.saitama.lg.jp)


 〒 330-0803 埼玉県さいたま市大宮区高鼻町 4-219（大宮公園内）




Google map


## さきたま史跡の博物館常備セット お申し込み・お問い合わせ先

**埼玉県立 さきたま史跡の博物館**  
 広報・学習支援担当

お申し込み・お問い合わせ先  
 **048-559-1181**（学芸）  
 受付時間：午前 8 時 30 分～午後 5 時 15 分  
 火曜日～金曜日（臨時休館日・年末年始は除きます）

 さきたま史跡の博物館ホームページ  
<https://sakitama-muse.spec.ed.jp/>

 [k5911111@pref.saitama.lg.jp](mailto:k5911111@pref.saitama.lg.jp)

 〒 361-0025 埼玉県行田市埼玉 4834



Google map

# 学習用キット利用申込書

令和 年 月 日

公益財団法人埼玉県埋蔵文化財調査事業団理事長 様

住 所

氏 名

電 話

次のとおり学習用キットの利用を申し込みます

利用目的			
利用期間	令和 年 月 日 ~ 令和 年 月 日		
キット番号	キット名称	点 数	備 考

体験セット	点 数	備 考

返却日 令和 年 月 日

担当者確認欄

\_\_\_\_\_