

Ⅱ 令和四年度に刊行された報告書

発掘調査された遺跡の成果は、調査報告書としてまとめられます。その際にはバラバラに出土した破片を復元して元の形にするなどの地道な作業をします。これら一連の作業を「整理」と言い、調査報告書を刊行し、調査は終了となります。今年度は1冊の調査報告書を刊行しました。



令和4年度
刊行報告書

第479集 『栗橋宿西本陣跡Ⅰ』 首都圏氾濫区域堤防強化対策における埋蔵文化財発掘調査報告
(久喜市)



第479集『栗橋宿西本陣跡Ⅰ』（資料所蔵・写真提供 埼玉県教育委員会）

Ⅲ 発掘資料の保存と活用

1 保存・活用事業（埼玉県収蔵埋蔵文化財保存活用業務委託事業）

一 資料の管理



出土品の写真撮影



写真整理台帳の作成

- ・ 出土品の写真撮影 2,500 点
- ・ 出土品のデータ作成 2,500 点
- ・ 写真整理台帳の作成 34,102 コマ
- ・ 実測図整理台帳の作成 3,011 枚
- ・ カラースライドの複製作成（フォト DVD） 800 コマ

二 保存処理



出土金属製品の樹脂含浸処理



出土木製品の保存処理

- ・ 出土金属製品の保存処理 300 点
- ・ 出土木製品の保存処理 300 点

三 情報収集



図書室

- ・ 県内外の埋蔵文化財に関する情報収集（博物館、教育委員会発行物、現地資料等） 471 件
- ・ 図書の収集・整理保管（県教委受入図書の整理、収納） 487 点
- ・ 図書データ作成（内訳：県教委 381、収蔵施設 106、事業団 1,525 冊） 2,012 冊
- ・ 資料室利用者等への対応（随時） 213 人
- ・ 研究・学習等支援 8 人

四 印刷物の刊行・配布



『埋文さいたま』第 66 号

特集①：「新たに国の史跡に指定」 特集②：「勾玉」

- ・ 学習用キットカタログの作成
PDF ファイル WEB 公開
- ・ 埋蔵文化財ニュース（『埋文さいたま』 第 66 号）
PDF ファイル WEB 公開
- ・ 遺跡見学会資料の作成（参加者用 1,000 部×2回）
2,000 部

五 出前授業「古代から教室へのメッセージ」

遺跡から出土した土器や石器、埴輪などを小中学校の学習用教材として活用しています。ふだん発掘調査等に従事している専門職員が、埼玉県内から出土した本物の土器や石器、埴輪などを持って授業をお手伝いします。



令和4年度「古代から教室へのメッセージ」実施校一覧（40校）

1	5/10 (火)	越谷市立大沢小学校	15	6/8 (水)	さいたま市立指扇北小学校	29	6/28 (火)	上尾市立芝川小学校
2	5/12 (木)	所沢市立宮前小学校	16	6/9 (木)	吉川市立旭小学校	30	6/29 (水)	川口市立新郷東小学校
3	5/16 (月)	草加市立両新田小学校	17	6/10 (金)	朝霞市立朝霞第十小学校	31	6/30 (木)	蓮田市立蓮田中央小学校
4	5/20 (金)	深谷市立幡羅小学校	18	6/13 (月)	富士見市立鶴瀬小学校	32	7/1 (金)	川口市立仲町小学校
5	5/24 (火)	朝霞市立朝霞第四小学校	19	6/14 (火)	羽生市立三田ヶ谷小学校	33	7/4 (月)	草加市立草加小学校
6	5/26 (木)	越谷市立大相模小学校	20	6/15 (水)	美里町立大沢小学校	34	7/5 (火)	秩父市立影森小学校
7	5/27 (金)	本庄市立藤田小学校	21	6/16 (木)	草加市立小山小学校	35	7/6 (水)	久喜市立久喜北小学校
8	5/30 (月)	新座市立大和田小学校	22	6/17 (金)	越谷市立千間台小学校	36	7/7 (木)	加須市立不動岡小学校
9	5/31 (火)	加須市立昭和中学校	23	6/20 (月)	加須市立元和小学校	37	7/8 (金)	小鹿野町立両神小学校
10	6/1 (水)	深谷市立川本南小学校	24	6/21 (火)	吉川市立美南小学校	38	7/11 (月)	熊谷市立石原小学校
11	6/2 (木)	東松山市立野本小学校	25	6/22 (水)	深谷市立本郷小学校	39	7/12 (火)	川口市立東領家小学校
12	6/3 (金)	行田市立忍小学校	26	6/23 (木)	羽生市立羽生南小学校	40	7/14 (木)	蓮田市立蓮田北小学校
13	6/6 (月)	草加市立西町小学校	27	6/24 (金)	草加市立高砂小学校			
14	6/7 (火)	春日部市立牛島小学校	28	6/27 (月)	羽生市立川俣小学校			

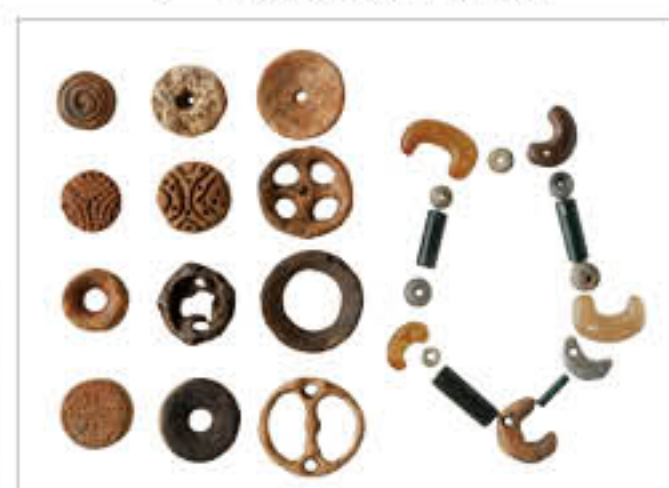
『学習用キットカタログ』
各キットの内容を紹介しています
※ホームページで公開しています



テーマ別セット（埴輪）



地域別セット（西部）根平遺跡



テーマ別セット（装身具）



地域別セット（東部）修理山遺跡

運びやすく梱包した学習用キットを無料で貸出しています。地域別・テーマ別など、約120セットの中から選べます。社会科や図工の教材として、あるいは地域の郷土学習の資料として、ご利用ください。参考パネルや体験用の火おこしセットなども用意しています。

六 学習用キットの貸出し

学習用キットの貸出し（令和4年度）

318セット

Ⅲ 発掘資料の保存と活用

2 その他の事業 一 遺跡見学会

発掘調査で得られたさまざまな成果や出土遺物をいち早く県民の皆さまにお伝えするため、発掘途中の遺跡の様子や、出土した遺物などを調査担当者が分かりやすく説明し、疑問や質問にもお答えします。
土の中に埋もれていた身近な歴史に触れてみてはいかがでしょうか。

第1回
令和4年7月24日(日)
北2丁目陣屋跡(久喜市)
見学者26人



第2回 埼玉県業務委託事業
令和4年9月17日(土)
東本庄遺跡(本庄市)
見学者133人



第3回 埼玉県業務委託事業
令和4年10月30日(日)
金久保内出遺跡(上里町)
見学者128人



第4回
令和4年11月20日(日)
平右衛門遺跡(鴻巣市)
見学者78人





■「北大竹遺跡特別公開」



埼玉県文化財収蔵施設（熊谷市）

令和4年4月6日（水）～4月10日（日）

見学者：904人



■ ほるたま展 2022「埴輪男子」



- | | | | |
|---|-----------------|---------------------------|------------|
| 1 | ティアラ21（熊谷市） | 令和4年8月27日（土）・28日（日） | 見学者：272人 |
| 2 | モラージュ菖蒲（久喜市） | 令和4年9月23日（金・祝日）・24日（土） | 見学者：3,015人 |
| 3 | ららぽーと富士見（富士見市） | 令和4年10月8日（土）・9日（日） | 見学者：4,009人 |
| 4 | そごう大宮店（さいたま市） | 令和4年12月10日（土）・11日（日） | 見学者：3,595人 |
| 5 | さきたま史跡の博物館（行田市） | 令和4年12月17日（土）～令和5年2月5日（日） | 見学者：4,721人 |



戸田市立郷土博物館



■ 令和4年「里帰り展」



久喜市栗橋文化会館イリス



戸田市立郷土博物館（戸田市文化財企画展共催）

令和4年6月12日（日）～7月31日（日）

見学者：1,315人

久喜市栗橋文化会館（イリス）

令和5年2月25日（土）～3月2日（木）

見学者：118人



土器にさわろう



ロビー展示

■ 令和4年「県民の日まいぶんフェスタ」



埼玉県文化財収蔵施設

令和3年11月13日（日・県民の日直近の日曜日）

来場者：127人

Ⅲ 発掘資料の保存と活用

四 公開考古学講座			
令和4年度ほるとま考古学講座	テーマ：「栗橋宿」 会場：埼玉県文化財収蔵施設 研修室	令和4年11月13日（日）	39人受講
五 印刷物等			
展示解説パンフレット	ほるとま展 2022	発行：令和4年8月22日	4,000部
発掘情報チラシ		発行：随時	
年報	「さいたま埋文リポート 2022」（年報 42）	発行：令和4年8月31日	2,000部
研究紀要	「研究紀要」第37号	発行：令和5年3月17日	500部
六 研修等の受入れ			
熊谷市立吉見小学校2年生 施設見学		令和4年6月14日（火）	47人受入
川越東高校新聞文学部 取材		令和4年7月14日（木）	3人受入
特別支援学校5年次研修		令和4年8月1日（月）	1人受入
上里町立賀美小学校 遺跡見学		令和4年9月22日（木）	39人受入
きらめき市民大学		令和4年11月24日（木）	31人受入
吉見町立西が丘小学校6年生 施設見学		令和4年12月2日（金）	13人受入
大里公民館「ぶらり」施設見学		令和5年3月28日（火）	17人受入
One Day インターンシップ（発掘調査）		令和4年11月15日（火）～17日（木）	31人受入
One Day インターンシップ（整理作業）		令和4年12月13日（火）～15日（木）	18人受入
One Day インターンシップ（資料活用・資料保存）		令和5年2月14日（火）～16日（木）	30人受入
七 講師等の派遣			
さきたま講座②	演題：「行田市北大竹遺跡の発掘調査成果 —わくだまとさきたまの祭祀を探る—」 会場：さきたま史跡の博物館	令和4年7月31日（日）	44人受講
栗橋歴史研究会公開講座	演題：「栗橋宿を発掘して」 会場：栗橋文化会館（イリス）会議室Ⅰ・Ⅱ	令和4年10月29日（土）	84人受講
親子で野遊び会	会場：深谷市農林公園管理棟2階 第二研修室	令和4年11月27日（日）	17人参加
栗橋図書館郷土講座	演題：「栗橋宿跡の発掘調査」 会場：栗橋文化会館（イリス）視聴覚室	令和5年2月26日（日）	31人受講
八 その他			
文化庁主催「発掘された日本列島 2022」	展示他 会場：埼玉県立歴史と民俗の博物館	令和4年6月11日（土） ～7月18日（月）	2人派遣
全埋協関東ブロック 関東考古学フェア スタンプラリー		令和4年6月～11月	
全埋協関東ブロック「発掘された関東の遺跡 2022」	遺跡発表会 会場：埼玉県立歴史と民俗の博物館講堂	令和4年6月26日（日）	71人来場
東京・神奈川・埼玉埋蔵文化財関係財団 普及連携事業公開セミナー	テーマ：「遺跡・遺物が語るいのり」 会場：行田市教育文化センター「みらい」	令和4年12月4日（日）	171人来場
大東文化大学リカレント教育 （観光歴史ガイド養成プログラム）	科目：史跡ガイド実習〔講義・現地実習 各1日（各4時間）〕 講義：令和4年11月12日（土）会場：東松山キャンパス 現地実習：令和4年11月20日（日）会場：さきたま史跡の博物館		15人受講
事業団オリジナルグッズの企画・製作			
埼玉県立総合教育センター一般公開	web開催への出展	公開：令和4年10月21日（金）から	
SNSによる遺跡見学会等の各種情報提供	X（旧 Twitter）フォロワー総数：1,331人	令和4年度ツイート数：82回	
	LINE 登録総数：219人	令和4年度発信数：14回	
九 研究及び研究支援等			
研究・学習等支援	令和4年4月～令和5年3月		8人受入