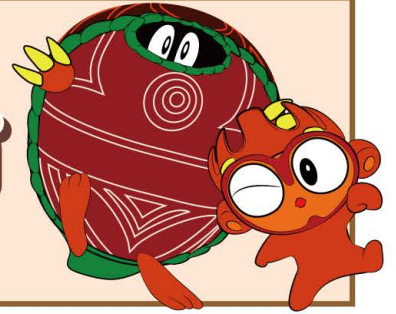


久喜市

発掘!

江戸時代の宿場町

くり はし しゆく ほん じん あと      くり はし しゆく あと  
— 栗橋宿本陣跡・栗橋宿跡 —



久喜市北東部の栗橋宿本陣跡及び宿跡の発掘調査では、江戸時代後半を中心とした建物跡や家並みを区画する溝跡などがみつかっています。発掘調査の現場を巡りながら、現代に通じる技術や当時の人々の暮らしぶりを覗いてみませんか。

- ① 日 時 : **平成27年1月17日 (土)** 小雨決行   
**午前9:00~午後1:00** ※時間内は随時受付しております
- ② 集合場所 : 栗橋宿本陣跡発掘調査事務所 (久喜市栗橋北2-3422)  
駐車場はありません。栗橋駅 (JR/東武) 東口から徒歩約15分
- ③ お問い合わせ : (前日まで) TEL **0493-39-5345** (埼玉県埋蔵文化財調査事業団)  
(当日) TEL **080-5889-7631** (栗橋宿本陣跡発掘調査事務所)

### 集合場所案内図



駐車場はありません。  
公共交通機関を  
ご利用ください!



※詳しい地図はホームページでもご覧になれます⇒ <http://www.saimaibun.or.jp>

主催 : 埼玉県教育委員会  
共催 : 久喜市教育委員会 国土交通省関東地方整備局利根川上流河川事務所  
公益財団法人 埼玉県埋蔵文化財調査事業団