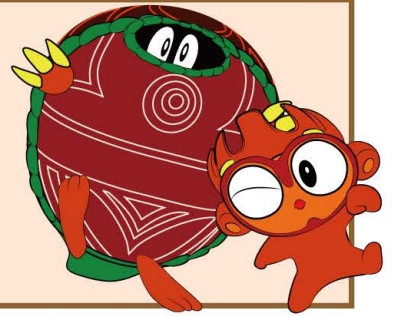


# 平成26年度 第5回 遺跡見学会のお知らせ

さいたま市

## おおきど 大木戸遺跡

— 第17次調査 —



現在、埼玉県埋蔵文化財調査事業団では、大宮西部特定土地区画整理事業にともない、さいたま市西区指扇さしおうぎにある大木戸遺跡の発掘調査を行っています。

大木戸遺跡は、縄文時代後期（約3,500年前）と古墳時代前期（約1,700年前）の集落跡ですが、今回の調査でその広がりがわかってきました。

初冬の日、いにしへの暮らしに思いを巡らせてみませんか。

① 日 時 : **平成26年12月20日 (土)** 小雨決行 

**午前9:00～午後1:00** ※時間内は随時受付しております

② 集合場所 : 大木戸遺跡発掘調査事務所（さいたま市西区指扇3890-1ほか）

駐車場はありません。川越線西大宮駅北口から徒歩7分（約500m）

③ お問い合わせ : (前日まで) TEL **0493-39-5345** (埼玉県埋蔵文化財調査事業団)

(当日) TEL **080-6815-1195** (大木戸遺跡発掘調査事務所)

### 集合場所案内図

駐車場はありません。  
公共交通機関を  
ご利用ください！

集合場所



※詳しい地図はホームページでもご覧になれます⇒ <http://www.saimaibun.or.jp>

主催 : 公益財団法人 埼玉県埋蔵文化財調査事業団  
共催 : 埼玉県教育委員会  
後援 : さいたま市教育委員会