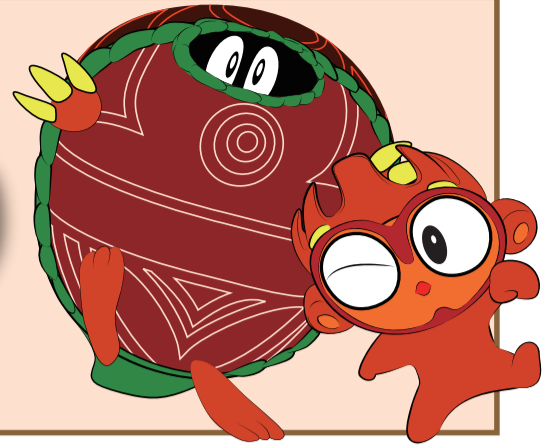


加須市

発見!

利根川堤防の始まり

きゅうとねがわ ていぼうあと みやひがしいせき
— 旧利根川堤防跡・宮東遺跡 —



加須市大越地区にある旧利根川堤防跡の発掘調査では、江戸時代に造られた堤防が発見されました。当時の人たちの暮らしを守った技術に触れてみませんか。

また、当日は古代のムラ跡である宮東遺跡もご見学いただきます。

① 日 時 : **平成26年7月19日(土)** 小雨決行 
午前9:00~13:00 (時間内は随時受付しております)

② 集合場所 : 宮東遺跡発掘調査事務所 (加須市大越2538-1)

③ お問い合わせ : (前日まで) 公益財団法人 埼玉県埋蔵文化財調査事業団
TEL 0493-39-5345

(当日) 宮東遺跡発掘調査事務所
TEL 080-6815-1192



駐車場が
あります!



※詳しい地図はホームページでもご覧になれます⇒ <http://www.saimaibun.or.jp>

主催 : 公益財団法人 埼玉県埋蔵文化財調査事業団
共催 : 埼玉県教育委員会 加須市教育委員会
国土交通省関東地方整備局利根川上流河川事務所